

《無線LANサービスの利用方法について》

無線LANサービスを利用するにあたっては、各種設定の他、**ユーザID**と**パスワード**による認証が必要です。

◆利用方法

①無線LANの機能が使える様になっていることを確認

お使いのPCで無線LANの電源がONになっていることを確認します。無線LAN機能のON/OFFの方法は、お使いのPCのマニュアル/ヘルプ機能等を参照してください。
★無線LAN機能が、Windows7で有効となっていて、PC側のスイッチでもONになっていることを確認してください。



②タスクトレイのアイコンを確認

無線LANの機能が使える様になっていると、タスクトレイに左図の様なアイコンが現れます。

★無線LANは、電波の状況などによりつながらない場合があります。電波が届いていない場合には、左図上の様に使用可能とは表示されません。

このアイコンをクリックし、左図下のような画面を表示させてください。



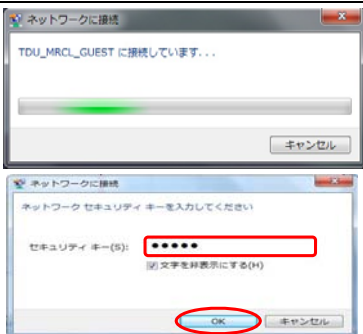
③接続するワイヤレスネットワークを選択

「ワイヤレスネットワーク接続」のウィンドウが開いています。「ワイヤレスネットワークの選択」に無線LAN接続サービス AP(アクセスポイント)のSSIDである

「TDU_MRCL_GUEST」が表示されていることを確認します。それ(TDU_MRCL_GUEST)を選択し、[接続]ボタンをクリックしてください。

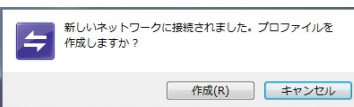
★ワイヤレスネットワークに一覧が表示されますが、電波の状況により、これ以外のワイヤレスネットワークが検出される可能性は、十分考えられます。

上記のSSID **「TDU_MRCL_GUEST」**が表示されない場合、電波の届かないところに居ることが考えられます。場所を移動してみて、再度確認してください。



④WPAキーの入力

接続がはじまると、左図上のウィンドウが表示されます。しばらくすると、左図下の入力ウィンドウが現れます。セキュリティキーの欄に、表面に記載のある「パスフレーズ(セキュリティキー)」を正しく入力し、[OK]をクリックしてください。



⑤ワイヤレスネットワークの接続を確認

接続に成功すると左図のウィンドウに「接続されました」の文字が表示されます。



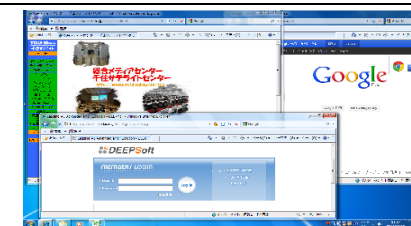
⑥情報コンセントシステムにログイン

Internet Explorer等のWebブラウザを起動すると、認証画面が表示されます。

「ユーザID」「パスワード」をそれぞれ入力し、「OK」を押下してください。

- ◇ユーザID
⇒【ユーザID】を入力
- ◇パスワード
⇒【パスワード】を入力

★もしも、この認証画面が表示されない場合は、すでに認証を終えているか、もしくは、電波が届いていない可能性があります。場所を移動して、もう一度これまでの手順を確認してみてください。



⑦無線LAN接続による情報コンセントシステムをご利用ください

認証が完了すると、利用が許可されます。無線LANシステムでは、「www」等のネットワーク利用をはじめ、各ネットワークを利用したサービスをご利用いただけます。

★注意事項を守ってご利用ください。